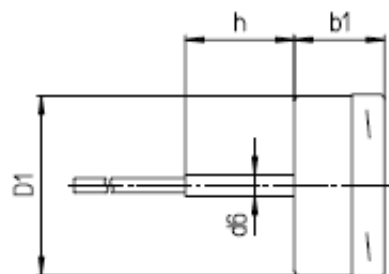
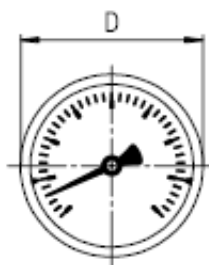
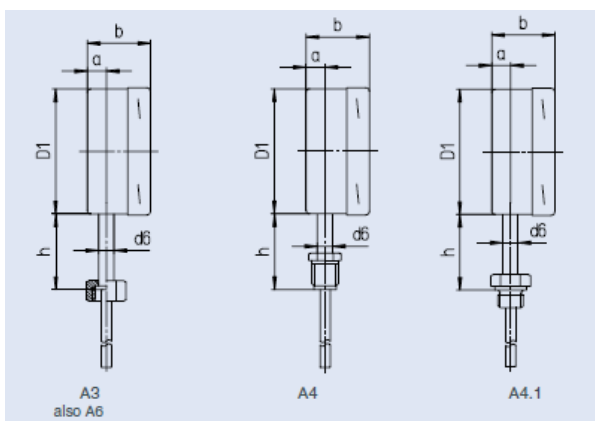


## INERTTIKAASUTÄYTTIESET LÄMPÖMITTARIT

### Sarja TSCh /TSChG

Kotelo:	bajonettikiinnitys Ø63mm, 100mm, 160mm, 250mm, IP65 voidaan vaimentaa silikonilla (malli TSChG)	
Osoitin:	alumiini, musta	
Asteikkolevy:	alumiini valkoinen, painatus musta	
Lasi:	instrumenttilasia	
Koneisto:	messinki/German silver	
Tarkkuusluokka:	1 (EN 13190)	
Tuntoelin:	1,4571, Ø 8, 10 tai 12mm	
Mittarin säätö:	säätömutterilla ulkopuolelta	
Asennus tapa:	kaulaputkella, asennus, liitäntä alas tai taakse	
Prosessikierteet:	ilman kierrettä, ulkokierre: G½, G¾, M18x1,5, M20x1,5 ½ NPT, ¾ NPT, riippuen mallista	
Optiot:	etulaippa (liitäntä taakse), silikonivaimennus, suojatasku, sähköhälytys	
Lämpötila alueet:	-100+100, -50+50, -40+40, -40+60, -30+50, -20+60, -20+80, 0-80C, 0-100, 0-120, 0-160, 0-200, 0-250, 0-300, +50+300, 0-400, +50+400, 0-500, +100+500 tai 0-600 °C	



### Liitäntä mallit:

