

# manifold a 5 válvulas en barra, bloqueo, purga y ecualización montaje a distancia

# BSM/M5F

- ✓ - Para manómetros, presostatos y sensores diferenciales
- ✓ - Para la industria de proceso, industria química y petroquímica
- ✓ - Partes en contacto con el fluido en Aisi 316L, o materiales especiales
- ✓ - Obturador mediante junta, no giratoria
- ✓ - Temperatura de operación: - 54...+550°C
- ✓ - Eje protegido del fluido de proceso
- ✓ - Eje de seguridad antidesmontaje



## Características técnicas

Rating: 6000 psi; o bien 10000 psi (cod. **10K**).

Maneta: en AISI 303.

Eje de Cierre: en AISI 316 L.

Obturador de Aguja no giratorio: en AISI 316 L (cod. **5**), (o materiales especiales).

Bonete: en AISI 316 L (cod. **5**), (o materiales especiales).

Junta de Cierre del eje: en PTFE o Grafoil (ver gráfico).

Racorderia: en acero al carbono.

Tapón antipolvo línea: en Hytrel, azul.

Tapón antipolvo purga: en Hytrel, rojo.

Tapón antipolvo ecualización: en Hytrel, verde.

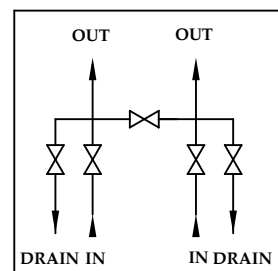
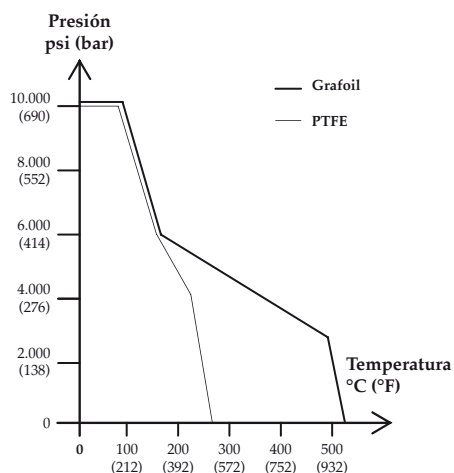
Cierre del bonete sobre cuerpo válvula: junta metálica en AISI 316L.

Cuerpo válvula y racord de purga: en AISI 316 L (cod. **5**), (o materiales especiales).

Peso: 2,7 kg.

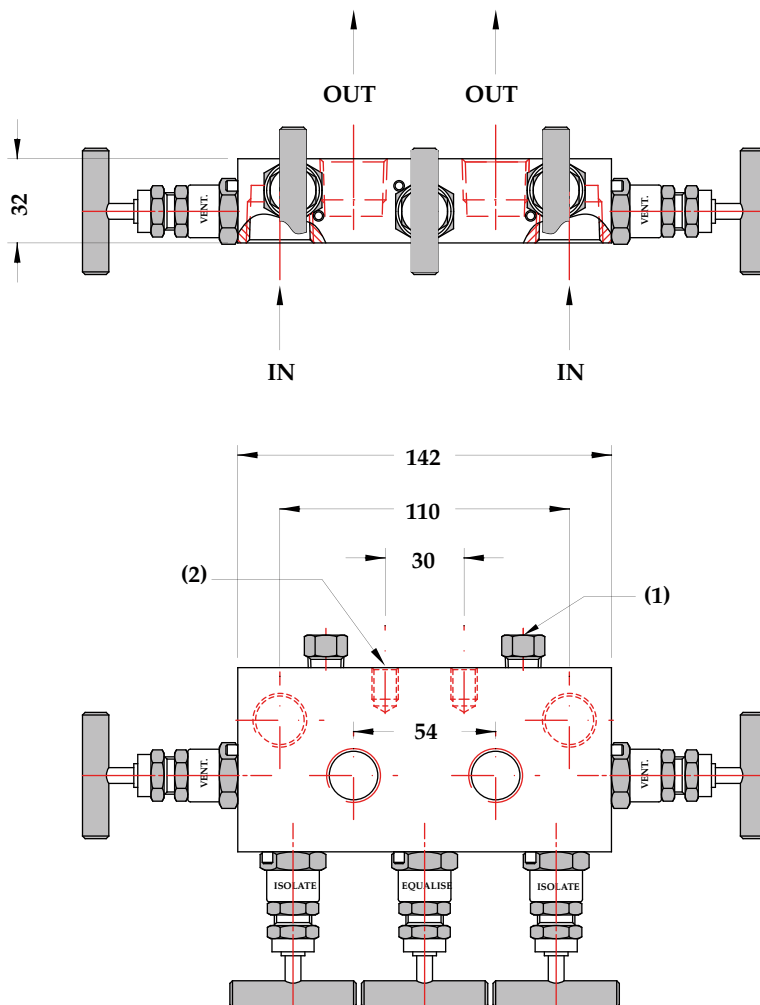


Fig. 1 - Bonete seccionado



5.M5F - BSM/M5F - conexión hembra a proceso

880 - 05/10



Cod.	IN-OUT
<b>43F x 43F</b>	1/2" NPT F x 1/2" NPT F

(1) Purga en 1/4" NPT H con tapón      dimensiones : mm  
(2) Nr.2 taladros de fijación M10

**OPCIONES**

<b>10K</b> - Rating Bonete 10000 psi	<b>LOK</b> -Dispositivo de bloqueo
<b>ANT</b> -Antisabotaje	<b>P02</b> - Desengrasado servicio oxígeno
<b>E30</b> - Ejecución NACE MR 0103/0175-ISO15156	<b>S31</b> - Brida montaje en tubería 2"
<b>GRA</b> -Junta de cierre en Grafoil	<b>SMI</b> - Sigla

**SECUENCIA PARA ENCARGAR**

Sección / Modelo / Material / Conexión a Proceso / Conexión a instrumento / Distancia entre ejes / Opciones  
**5**      **M5F**      **5**      **43F**      **43F**      **054**      **ANT...SMI**