

manifold a 3 valvole da barra, blocco ed equalizzazione, montaggio diretto

BSM/M3A

- ✓ - Per manometri differenziali
- ✓ - Impiantistica generica, industria chimica e petrolchimica
- ✓ - Parti bagnate in AISI 316L o materiali speciali
- ✓ - Otturatore a tenuta non-rotante
- ✓ - Campo di temperatura -54...+550°C
- ✓ - Stelo protetto dai fluidi di processo
- ✓ - Spina di sicurezza antiallentamento

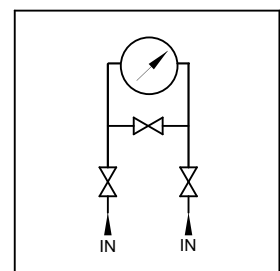
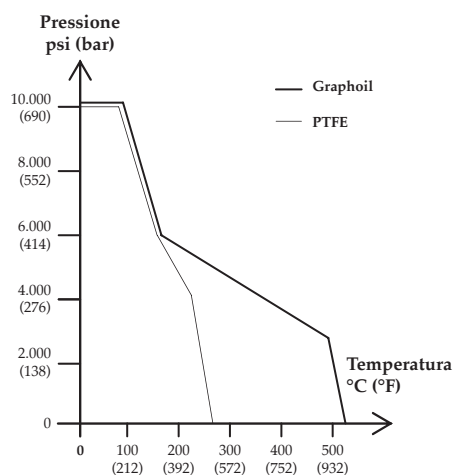


Caratteristiche tecniche

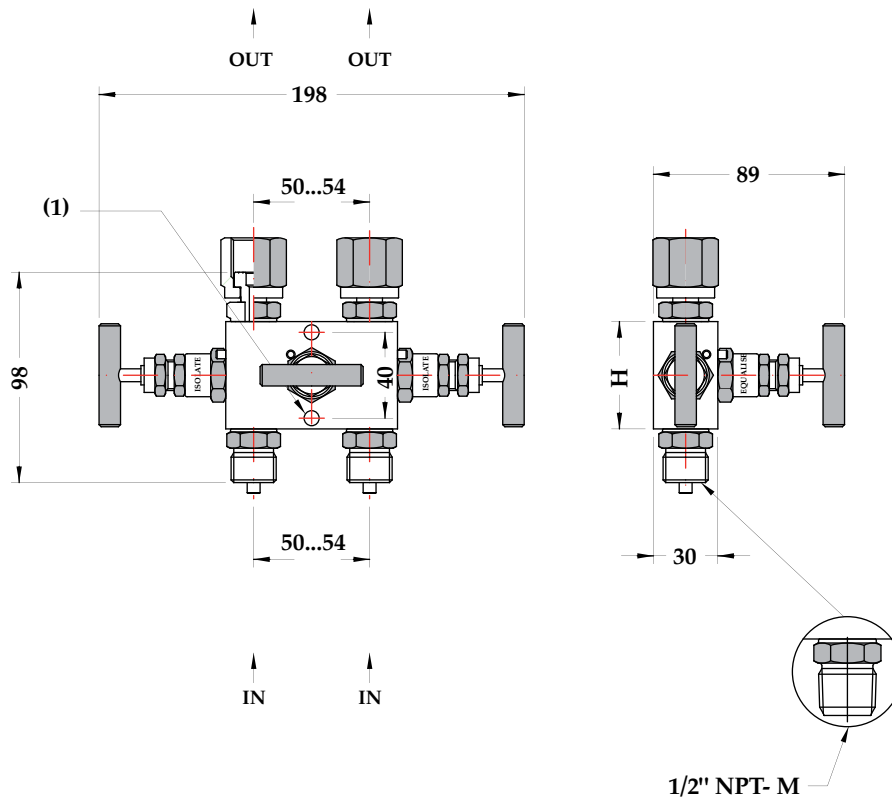
- Rating:** 6000 psig; oppure 10000 psig (cod. **10K**).
- Manopola:** in AISI 303.
- Stelo:** in AISI 316 L.
- Otturatore a spillo non rotante:** in AISI 316 L (cod. **5**), (o materiali speciali).
- Bonnet (vitone):** in AISI 316 L (cod. **5**), (o materiali speciali).
- Guarnizione di tenuta stelo:** in PTFE o Graphoil (vedere grafico a fianco).
- Viteria:** in acciaio al carbonio.
- Tappo antipolvere linea:** in Hytrel, blu.
- Tappo antipolvere azzeramento:** in Hytrel, verde.
- Tenuta bonnet sul corpo manifold:** guarnizione metallica in AISI 316L.
- Corpo manifold:** in AISI 316 L (cod. **5**), (o materiali speciali).
- Peso:** 1,45 kg.



Fig. 1 - Bonnet in sezione



5.M3A - BSM/M3A - attacco al processo maschio



Cod.	IN-OUT	H	L
41M x 41F	G 1/2" A x G 1/2"	50	20
43M x 41F	1/2" NPT x G 1/2"	50	20

(1) Nr. 2 fori di fissaggio \varnothing 7 mm

dimensioni : mm

VARIABILI

10K - Rating bonnet 10000 psi	LOK -Dispositivo di blocco
ANT -Antimanomissione	P02 - Sgrassaggio uso ossigeno
E30 - Esecuzione NACE MR 0103/0175-ISO15156	S31 - Scaffa per palina da 2"
GRA -Guarnizione di tenuta in Graphoil	SMI - Siglatura

SEQUENZA DI ORDINAZIONE

Sezione / Modello / Materiale / Attacco al Processo / Attacco allo strumento / Interasse / Variabili
 5 M3A 5 41M 41F 050 10K...SMI
 43M 054