

manifold à 3 voies, bloquage, purge et egalisateur, montage direct

BSM/M3A

- ✓ - Pour manomètres différentiels
- ✓ - Implantations industrielles génériques, industrie chimique et pétrochimique
- ✓ - Parties en contact avec le fluide en acier inox AISI 316L ou matières spéciales
- ✓ - Obturateur fixe
- ✓ - Température d'utilisation de -54 à +550°C
 - Corps isolé des fluides de process



Caractéristiques Techniques

Tenue: 6000 psig; ou 10.000 psig (code **10K**).

Poignée: en acier inox AISI 303.

Corps: en acier inox AISI 316 L.

Obturateur à pointe fixe: en acier inox AISI 316 L (code **5**), ou matières spéciales (sur demande).

Bonnet: en acier inox AISI 316 L (code **5**), ou matières spéciales.

Joint de tenue du corps: en PTFE ou Graphoil (voir graphique).

Visserie: en acier au carbone.

Bouchon de protection ligne: en Hytrel, bleu.

Bouchon de protection purge: en Hytrel, vert.

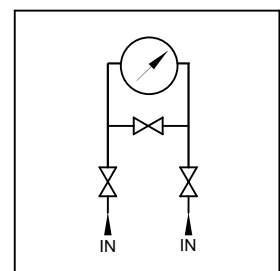
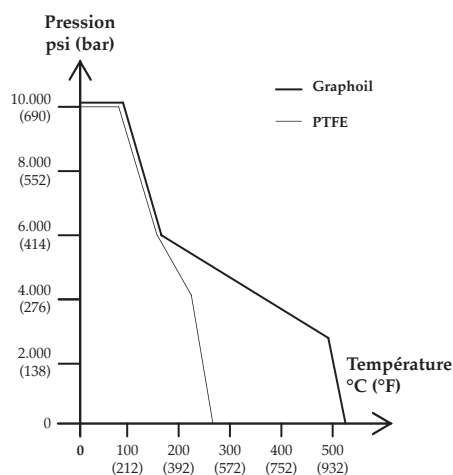
Tenue du bonnet sur le corps du manifold: joint métallique en AISI 316L.

Corps manifold: en AISI 316 L (code **5**), ou matières spéciales.

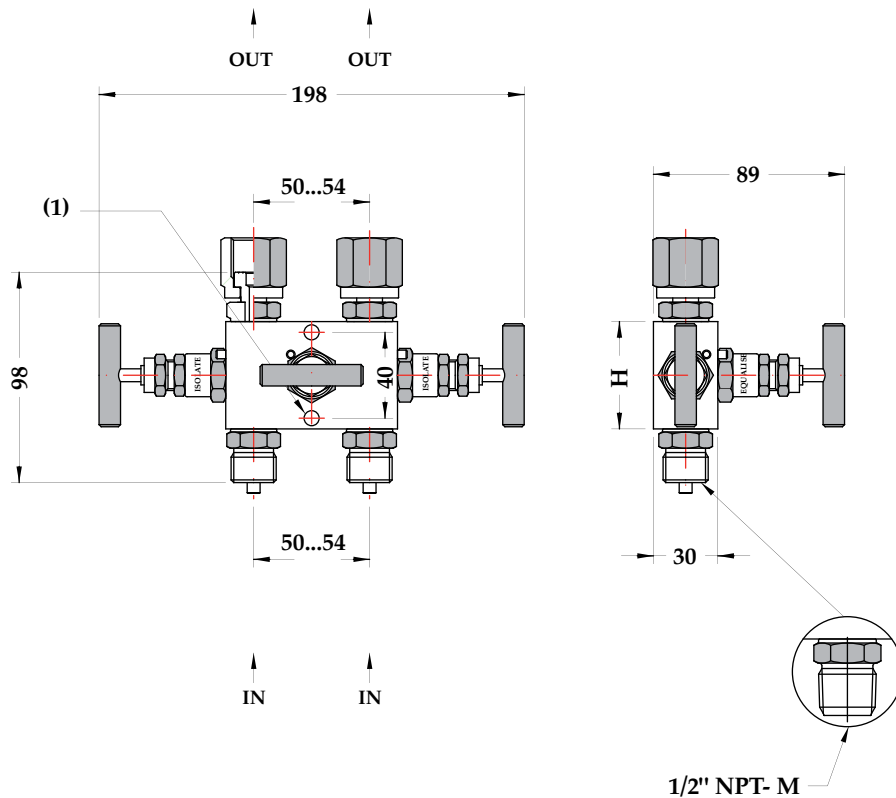
Poids: 1,45 kg.



Fig. 1 - Bonnet en section



5.M3A - BSM/M3A - raccord au process mâle



Code	IN-OUT	H	L
41M x 41F	G 1/2" A x G 1/2"	50	20
43M x 41F	1/2" NPT x G 1/2"	50	20

(1) N.2 trous de fixation \varnothing 7 mm

dimensions en mm.

OPTIONS

10K - Tenue bonnet 10.000 psi	LOK - Dispositif de blocage
ANT - Anti-effraction	P02 - Dégraissage pour oxygène
E30 - Exécution NACE MR 0103/0175-ISO15156	S31 - Etrier pour montage sur 2"
GRA - Joint de tenue en Graphoil	SMI - Repère

SÉQUENCE DE COMMANDE

Section / Modèle / Matière / Branchement au Process / Raccord au manomètre / Interaxe / Options
 5 M3A 5 41M 41F 050 10K...SMI
 43M 054