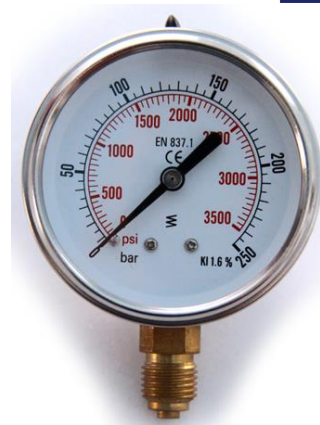


PAINEMITTARIT – KOTELO AISI 304 (VAIMENNETTU) – LIITÄNTÄ ALAS



- käyttökohde** Sopii kaikille kaasuille ja nesteille, jotka eivät vahingoita kupariseosasia. Tarkoitettu haitallisiin käyttöolosuhteisiin joissa on sykkivä paine tai värinää. esim. Hydraulikka, Kompessorit.
- Tuotteen kuvaus** Painemittari on rakennettu UNI EN 837.1 normin mukaan – AISI 304 kotelo IP67 DN 40 - 50 - 63 mm. - Messinki koneisto – ALAS liitäntä kartiomainen DN 40 (UNI EN 10226) – ALAS liitäntä sylinterimäinen DN 50 ja 63 (ISO 228) - Taulu alumiini valkoinen – Asteikko musta BAR ja PSI punainen (pois lukien yhdistelmä mittarit, joissa ali- ja ylipaineasteikot) - Tarkkuusluokka 2,5 % DN 40 ja 50 - Tarkkuusluokka 1,6 % DN 63 – alumiini osoitin
- toiminta-arvot** Käyttölämpötila: Käyttölämpötila -10 +65 °C
Työpaine: pysyvällä kuormituksella 75 % - 60 % vaihtelevalla kuormituksella - Ylipaine kielletty
- Alueet** Vakuumimittari -1 / 0 + Bar cmHg; Alipainemittari -1 0,6; -1 1,5; -1 +3; -1 +5; -1 +9; -1 +15vain bar-asteikko; painemittarit 0,6; 1; 1,6; 2,5; 4; 6; 10; 12; 16; 25; 40; 60; 100; 160; 250; 315; 400 Bar + Psi
- Tuotteen vaihtoehdot** Kierre NPT ANSI B.1.20.1, vaimennettu (glyseriini, silikoni) tai kuiva, happipesty, asiakkaan toivoma asteikko, alue tai logo, värillinen sektori, ALA liitäntä, mutta kierteen suunta klo 3 / 9/ 12

kotelo	A	B	D	D1	H	G	CH	paino	kpl/laatikko
dn 40	0,5	25	40,5	44	38	1/8" BSPT	11	0,110	100
dn 50	10	30	52	57	49	1/4" BSPP	14	0,145	100
dn 63	10	29	62	68	57	1/4" BSPP	14	0,207	50

